

IGN

Ovacarte

Gérer les prescriptions

Jean-Baptiste Fresse
16/09/2024

Table des matières

I. Principe.....	3
II. Pas à pas.....	3
Créer une prescription	3
Supprimer une prescription	6
Modifier une prescription	7

I. Principe

Le document a pour but de détailler la gestion des prescriptions :

- Création
- Suppression
- Modification

II. Pas à pas

Créer une prescription

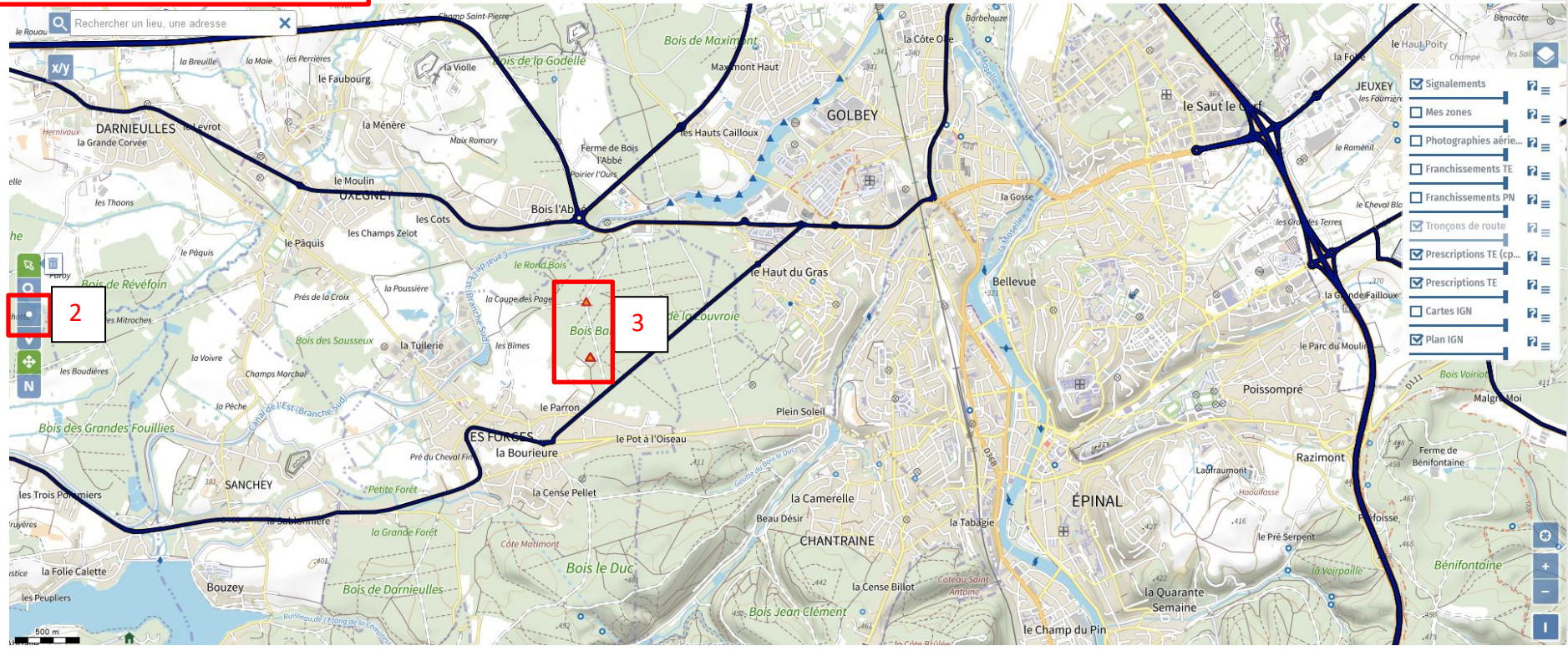
Dans l'onglet « Outil cartographique », la procédure à suivre pour créer une prescription :

- 1- Bien sélectionner la couche de travail « Prescriptions TE »
- 2- Utiliser l'outil « Ajouter un ponctuel »
- 3- Les prescriptions existantes sont rassemblées au centre du département (triangle orange), cliquer dans cette zone pour les retrouver plus tard

1 Couche de travail Prescriptions TE

Objets créé(s) : 0
Objets supprimé(s) : 0
Objets modifié(s) : 1

Positions Aller à... + x



Couche de travail Prescriptions TE

Objet(s) créé(s) : 1
Objet(s) supprimé(s) : 0
Objet(s) modifié(s) : 0

3

Création d'un objet

Date de fin de validité	29 / 09 / 2024	
Date de début de validité	11 / 09 / 2024	
Hauteur prescription		
Largeur prescription		
Nom du fichier		
Prescription *	PG	
Numéro *	1	
Type de prescription *	Prescription générale	
Identifiant prescription		
Date de création	jj / mm / aaaa --:--	
Date de modification	jj / mm / aaaa --:--	
Date de destruction	jj / mm / aaaa --:--	
Cleabs *	-1	
Détruit		
Gestionnaire TE *	Test	

Annuler Créer

2

1

Rechercher un lieu, une adresse

Canal de l'est (branches sud)

BOU RONDE BOIS

Les attributs s'affichent sur la gauche de l'écran.

- 1- Renseigner les champs (NB : ceux avec un astérisque* sont obligatoires)
- 2- Valider en cliquant sur « Créer »
- 3- Cliquer sur la disquette pour sauvegarder le changement (NB : la flèche à gauche de la disquette permet au contraire d'annuler le changement)

Supprimer une prescription

Dans l'onglet « Outil cartographique », la procédure à suivre pour supprimer une prescription :

- 1- Bien sélectionner la couche de travail « Prescriptions TE »
- 2- Utiliser l'outil « Sélectionner »
- 3- Les prescriptions existantes sont rassemblées au centre du département (triangle orange), cliquer dans cette zone pour les retrouver plus tard
- 4- Cliquer sur la disquette pour sauvegarder

The screenshot displays the IGN OVACARTE web interface. The top navigation bar includes 'IGN OVACARTE', 'Outil cartographique', 'Prescriptions', and 'Premiers pas'. The 'Couche de travail' dropdown is set to 'Prescriptions TE', with a red box and the number '1' highlighting it. Below this, a table lists details for 'Prescriptions TE PRESCRIP0000002479078598', including validity dates, height, and creation/modification dates. A red box and the number '2' highlight the 'Sélectionner' tool icon on the left toolbar. A red box and the number '3' highlight the orange triangle icon on the map, which represents the collection point for prescriptions. A red box and the number '4' highlight the 'Sauvegarder' (save) icon on the top toolbar. A red box and the number '3' highlight the 'Supprimer' (delete) button in the bottom left corner. The map shows a geographical area with various features and a legend on the right side.

Modifier une prescription

Nom du fichier	
Prescription *	PG
Numéro *	1

Le champ « Prescription » est destiné à accueillir la description de la prescription. Malheureusement l'interface cartographique ne permet pas de la renseigner aisément, l'ensemble du texte étant condensé en une seule ligne.

C'est pour contourner cet inconvénient que l'onglet « Prescriptions » a été ajouté :

The screenshot shows the IGN OVACARTE web interface. At the top, the navigation menu includes 'Outil cartographique', 'Prescriptions' (highlighted with a red box), and 'Premiers pas'. Below the menu, the 'Couche de travail' (working layer) is set to 'Prescriptions TE'. To the right, statistics show: 'Objet(s) créé(s) : 0', 'Objet(s) supprimé(s) : 0', and 'Objet(s) modifié(s) : 1'. There are two blue icons: a save icon and a refresh/undo icon. The main area is a map of the Bocquegney region, featuring a search bar with the text 'Rechercher un lieu, une adresse' and a blue 'x/y' coordinate indicator. The map shows roads, rivers, and green areas labeled 'Forêt Domaniale'.

En cliquant sur cet onglet une bascule s'opère entre l'interface cartographique et l'interface de gestion des prescriptions. Pour plus de confort et conserver l'interface cartographique, préférer faire un clic droit puis « Ouvrir dans un nouvel onglet ».

Prescriptions



Veillez choisir un département de travail, il sera enregistré comme préférence à l'ouverture du site. Vous pouvez changer de département à tout moment.

Les options de filtres vous permettent de rechercher une prescription par son identifiant, son type, son gestionnaire ou par date de validité.

1

Choisir un département de travail :
088

Valider

Identifiant BDUNI:

Type :

Gestionnaire :

Identifiant DSR-TE:

Date de début de validité:

Date de fin de validité:

Filtrer

2

1 > >> 3

BDUNI id	DSR-TE id	Type	Gestionnaire	Numéro	Début de validité	Fin de validité	
PRESCRIP0000002479078598	PG088-002479078598	Prescription générale	Test	1	2024-09-11	2024-09-29	Modifier 4

1. Ce champ permet de choisir son département de travail
2. Les filtres permettent de rechercher une prescription en particulier
3. Attention, il y a plusieurs pages !
4. Cliquer sur « Modifier » pour apporter des modifications

Après avoir cliqué sur « Modifier » l'interface suivante s'ouvre :

Fiche prescription

*champs obligatoires

Champ	Valeur
Identifiant BDUNI	PRESCRIP0000002479078598
Identifiant DSRTE	PG088-002479078598
Type de prescription*	Prescription générale
Gestionnaire TE*	Test <small>Ce champ doit être renseigné en majuscule</small>
Numéro*	1
Nom du fichier	null
Hauteur prescription	<input type="text"/> <small>Valeur en mètres</small>
Largeur prescription	<input type="text"/> <small>Valeur en mètres</small>
Date de début de validité	11 / 09 / 2024
Date de fin de validité	29 / 09 / 2024
Prescription*	<div style="border: 1px solid gray; height: 150px; width: 100%; padding: 5px;">PG</div>

[Valider les modifications](#)

Les champs sont éditables, en particulier le champ « Prescription » avec un espace beaucoup plus confortable pour y insérer la description de la prescription. Cliquer sur « Valider les modifications » pour sauvegarder les changements.